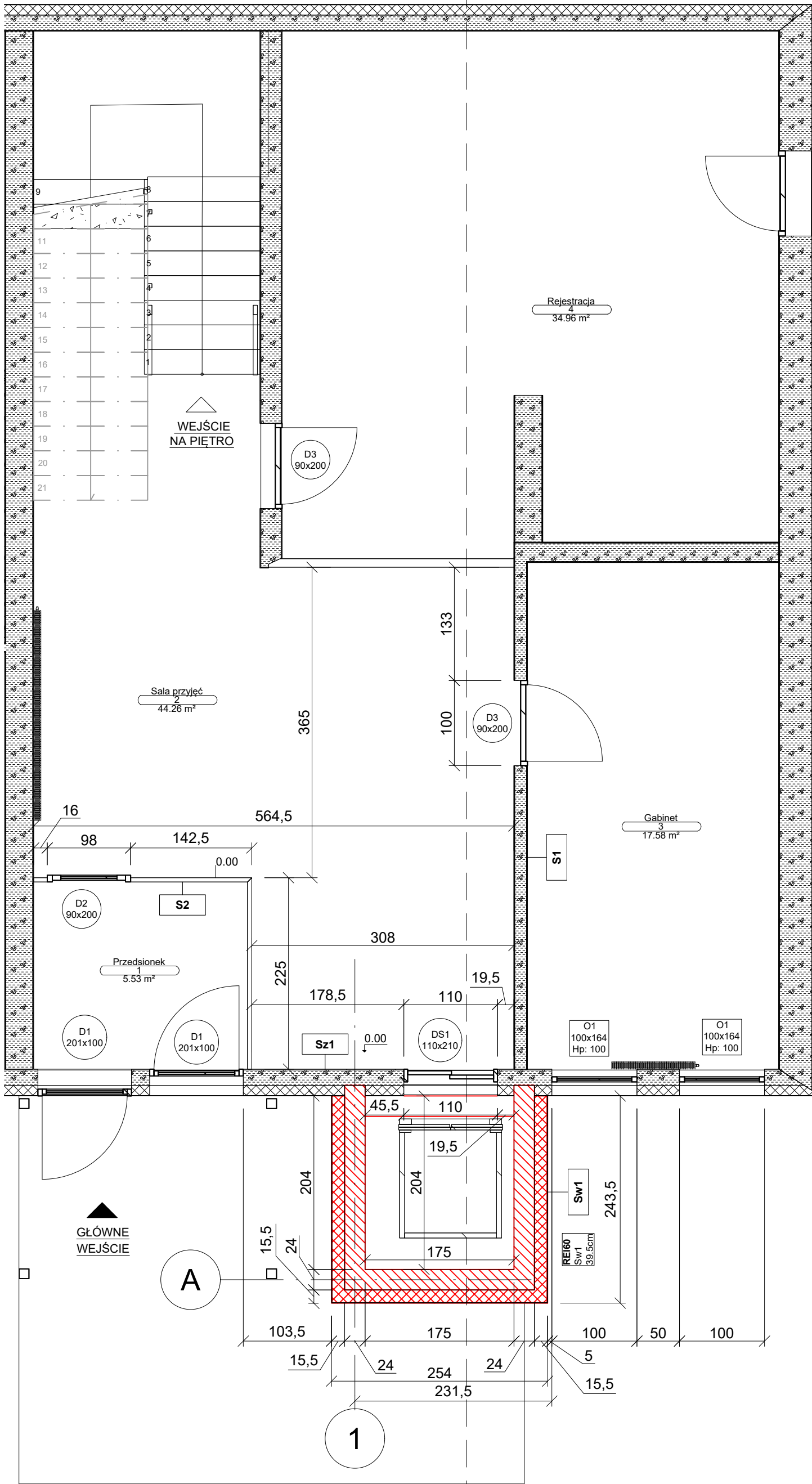


1 PARTER  
A\_01 1:50



POMIESZCZENIA			
Numer	Nazwa	Powierzchnia, m²	Kubatura, m³
1	Przedśionek	5.53	16.57
2	Sala przyjęć	44.26	147.74
3	Gabinet	17.58	57.48
4	Rejestracja	34.96	114.33

DRZWI I BRAMY - ZESTAWIENIE					
Lp.	Nazwa	Ilość	Kl. odp. ogniowej	Wysokość (cm)	Szerokość (cm)
1	DS1	2	EI30	210.00	110.00

LEGENDA

KOLOR LINII

- Istniejąca konstrukcja
- Projektowany szyb

GEODEZJA

- Poziom 0.00 m wyznacza istniejący poziom wykończonej posadzki w pomieszczeniu nr 2 (Sala przyjęć).
- Posadowienie fundamentów wytyczać względem istniejącego poziomu posadzki.
- Lokalizację szybu windowego wytyczać względem krawędzi istniejącego okna parteru w pomieszczeniu nr 3 (Gabinet).

**S1**  
Tynk cementowy 1 cm  
Beton komórkowy  
Tynk cementowy 1 cm  
**S2**  
Szkło  
**Sz1**  
Tynk cementowy 1 cm  
Beton komórkowy 18 cm  
Izolacja, polistyren ekstrudowany 12 cm  
Tynk, Mineralny 0,5 cm  
**Sw1**  
Tynk, Mineralny 0,5 cm  
Izolacja, styropian 15 cm  
Błoczek silikatowy

Projekt  
BUDOWA ZEWNĘTRZNEGO SZYBU WINDOWEGO

Numer projektu                      Etap projektu  
KSM/1/2025                              P.B.

Adres projektu  
Ulica:                      ul. Kleeberga 1  
Miasto:                      88-100 Inowrocław  
Województwo:                      kujawsko-pomorskie

Inwestor  
Nazwa:                      KSM w Inowrocławiu  
Ulica:                      al. Kopernika 7  
Miasto:                      88-100 Inowrocław  
Województwo:                      kujawsko-pomorskie

Zamawiający  
Nazwa:                      ----  
Ulica:                      ----  
Miasto:                      ----  
Województwo:                      ----

Tytuł rysunku

RZUT\_PARTERU

Opracowany przez mgr inż. Jarosław Śliwczyński	Projektował mgr inż. arch. Emilia Khun - Ciupak	Sprawdził mgr inż. arch. Martyna Bulińska	Skala 1:50
--	---	---	---------------

Numer rysunku  
KSM/1/2025-----A\_01

 <b>ŚLIWCZYŃSKI</b> PROJEKTY KONSTRUKCJI	Data 01.02.2025	
	Rewizja ----	20

ul. Grochowa 27a, 88-100 Inowrocław, +48 695 950 412, projekty@slivczyński.com, slivczyński.com